

Схема геодезических построений

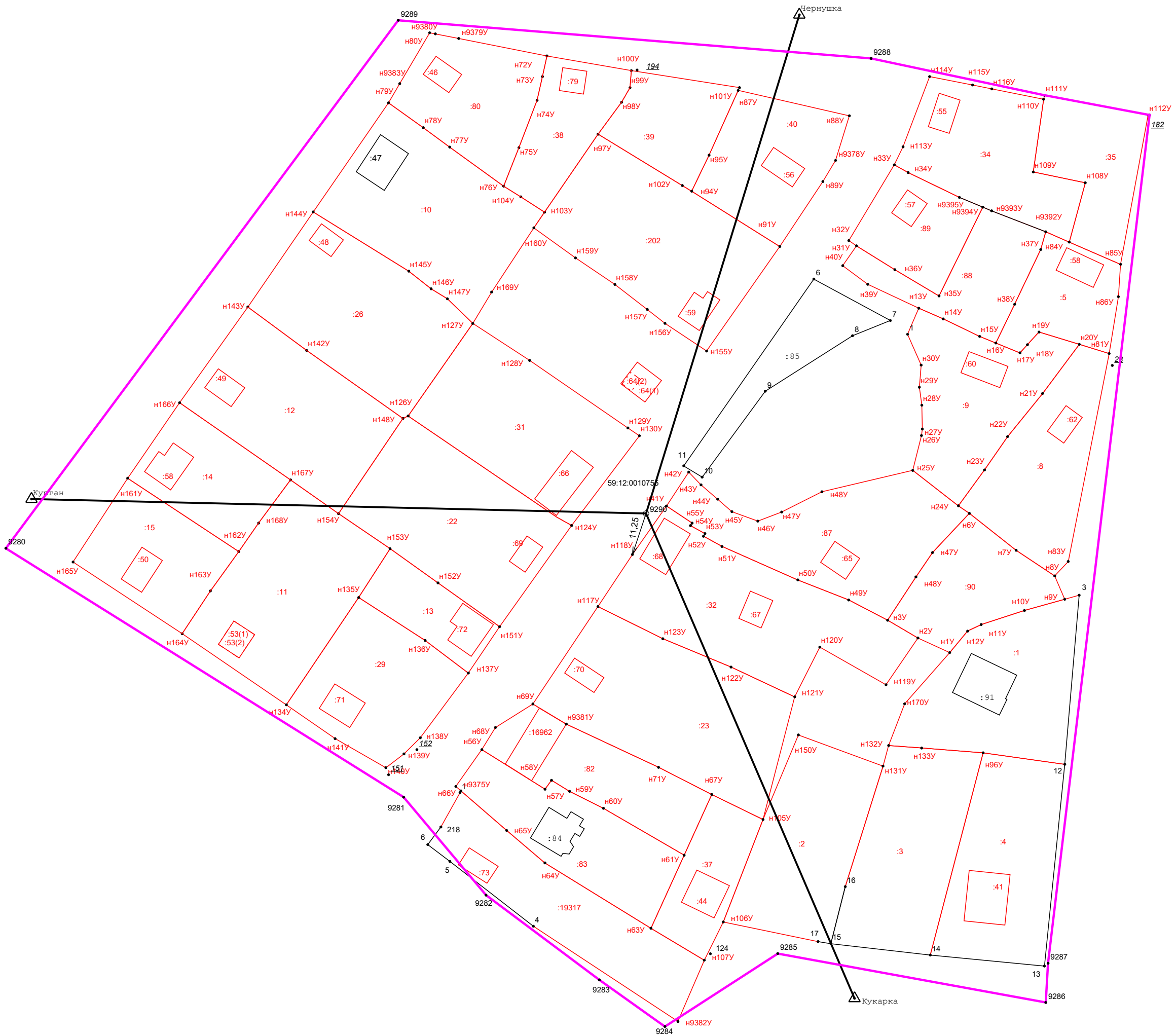
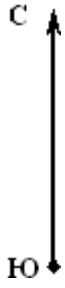


Схема геодезических построений	
Условные обозначения:	
	- Точка съёмочного обоснования
	- Пункт государственной геодезической сети
	- Направления геодезических построений при создании съёмочного обоснования
	- Направления геодезических построений при определении координат характерных точек границ земельного участка (данное условное обозначение относится ко всем точкам с префиксом "н" и уточняемым точкам)
	- Граница кадастрового квартала
	- Граница земельного участка
	- Граница земельного участка, установленная при проведении кадастровых работ
43:39:350108	- Номер кадастрового квартала
:0031	- Обозначение земельных участков (существующих)
:13	- Обозначение земельных участков (уточняемых)
•н2У	- Характерная точка границы земельного участка, полученная при проведении кадастровых работ, сведения о которой позволяют однозначно определить ее положение на местности и ее обозначение
•н3О	- Характерная точка границы объекта капитального строительства, полученная при проведении кадастровых работ, сведения о которой позволяют однозначно определить ее положение на местности и ее обозначение
Ж–2	- Вид территориальной зоны